



Creative Slides
Projekte

Präsentation

PRÄSENTATIONSTEMPLATE

Das Leibniz-Institut für Naturstoff-Forschung und Infektionsbiologie - Hans-Knöll-Institut - ist ein international renommiertes Forschungsinstitut mit Sitz in Jena.

Die Wissenschaftler*innen benötigen ein Powerpoint-Template basierend auf dem neuen Corporate Design. Die Vorlage sollte vor allem funktional und praktikabel sein, um die Arbeit zu erleichtern. Das Präsentieren neuer Forschungsergebnisse ist eine wesentliche Aufgabe in der Wissenschaft.

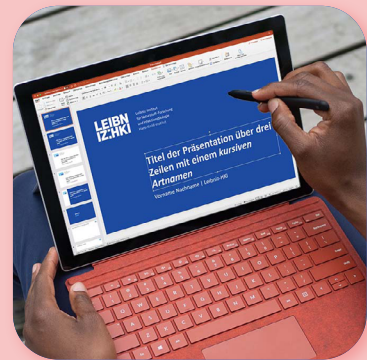
Das Template spiegelt darüber hinaus die Eigenschaften des neuen Corporate Designs wider: Es ist geradlinig, übersichtlich und gleichzeitig mutig und präsent.

Die Vorlage enthält:

- einen individuell angepassten Folien-Master inkl. angepasste Designfarben
- verschiedene Titel-Folien
- Beispiel-Slides mit verschiedenen Anordnungen von Bild und Text
- Tabellen und Zeitstahl-Vorlagen im Corporate Design
- eine Tool-Box mit einfach editierbaren Infografiken, Diagrammen und Icons

GESAMTE PRÄSENTATION

auf Anfrage über:
hallo@creative-slides.de



Social Media

Design für Instagram

Caroline von St. Ange ist „Sinnfluencerin“ und Bildungsaktivistin. Auf ihrem liebevollen Instagram-Account teilt sie Lerntipps für Eltern und Lehrer*innen. Caroline kämpft mit ihrer Arbeit für ein besseres und gerechteres Bildungssystem.

Ich durfte Carolines Feed in einem neuen Glanz erstrahlen lassen und entwarf ein freundliches Feed-Design. Frische Farben und organische Formen sind die Highlights des neuen Looks. Ergänzt werden die Posts durch aussagekräftige Icons in einem filigranen „gezeichneten Stil“, die einen Kontrast zu den flächigen Formen bilden.

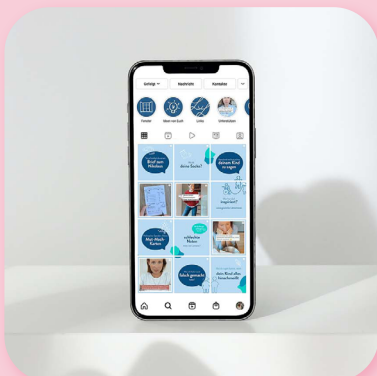
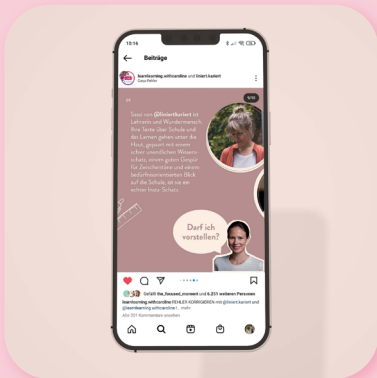
Gerade bei Karussell-Postings mit vielen Slides sind fließende Übergänge besonders effektiv. Sie führen durch den Inhalt, deuten die folgenden Seiten an und halten die Follower*innen am Ball. Je nach Inhalt eignen sich auch kleine Icons, die durch „Größerwerden“ oder „Voranschreiten“ den Fortschritt der Slides verdeutlichen und die Botschaft zusätzlich symbolisieren.

Die Besonderheiten des Designs:

- freundliche Farbgestaltung
- übersichtliche und sehr gut lesbare Posts
- emotionale Bildsprache
- bei Karussell-Posts: fließende Übergänge zwischen den Slides
- einheitlich eingebundene Fotos
- Keynote-Vorlagen für die Kundin zur schnellen Gestaltung einfacher Posts
- einheitlich eingebundene Reel-Vorschaubilder mit blauem Rahmen

EINDRÜCKE UNTER

www.instagram.com/learn-learning.withcaroline



Website

WEBSITE-DESIGN

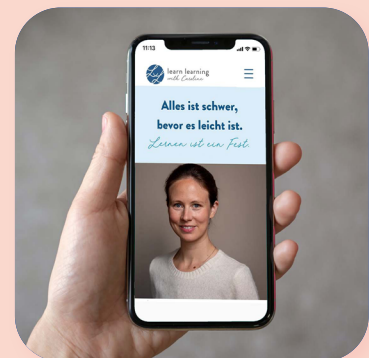
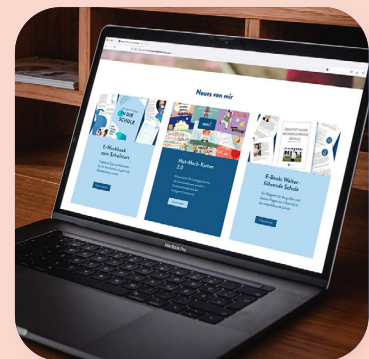
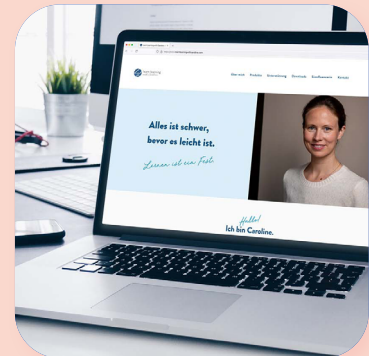
Damit sich das neue Design des Instagram-Kanals auch auf der Website widerspiegelt, setzte ich auch den neuen Internetauftritt für Caroline von St. Ange um.

Ich konzipierte die inhaltliche Einteilung und Nutzerführung der Seite und gestaltete alle Elemente und Grafiken. Schließlich setzte ich die Website im Baukastensystem Wix um.

Carolines Website ist übersichtlich und schlicht gehalten. Ein prominenter Block teastert die neusten Produkte an und auch ein Download-Bereich mit praktischen PDFs fürs Lernen ist schnell erreichbar.

Die Website enthält:

- einen sympathischen und persönlichen Einstieg - passend zur Kundin
- ein übersichtliches Ankermenü
- ein praktisches Kontaktformular
- Einbindung des Instagram-Feeds (das Herzstück Carolines Arbeit)
- das obligatorische responsive Design (Carolines Zielgruppe gelangt über Instagram - das heißt mit dem Smartphone - auf ihre Seite)



WEBSITE-LINK

www.learnlearning-withcaroline.com

Print

Workbook-Design

Das Workbook von Caroline von St. Ange beinhaltet wichtige Impulse zu 18 verschiedenen Themen rund um den Schulstart. Außerdem sind praktische Übungen für den Alltag sowie Mitmachseiten zum Reflektieren und Nachdenken enthalten.

Kommt der Nachwuchs in die Schule, ist es für alle Beteiligten sehr bewegend. Um das sensible Thema wertschätzend zu transportieren, habe ich emotionale Bilder verwendet, die diese Emotionen auffangen und Freude versprühen.

Wichtig war darüber hinaus, die Übungen und auch die Reflexionsfragen grafisch vom Fließtext abzugrenzen.

Die Besonderheiten des Designs:

- emotionale Bildsprache
- Fotoschnittmasken in den organischen Formen des Corporate Designs
- „abgeschnitte“ karierte Blätter und passende Icons greifen das Thema Schule auf
- separierte Mitmachseiten mit Platz zum Schreiben

WEITERE AUSZÜGE AUS DEM WORKBOOK

auf Anfrage über:
hallo@creative-slides.de

